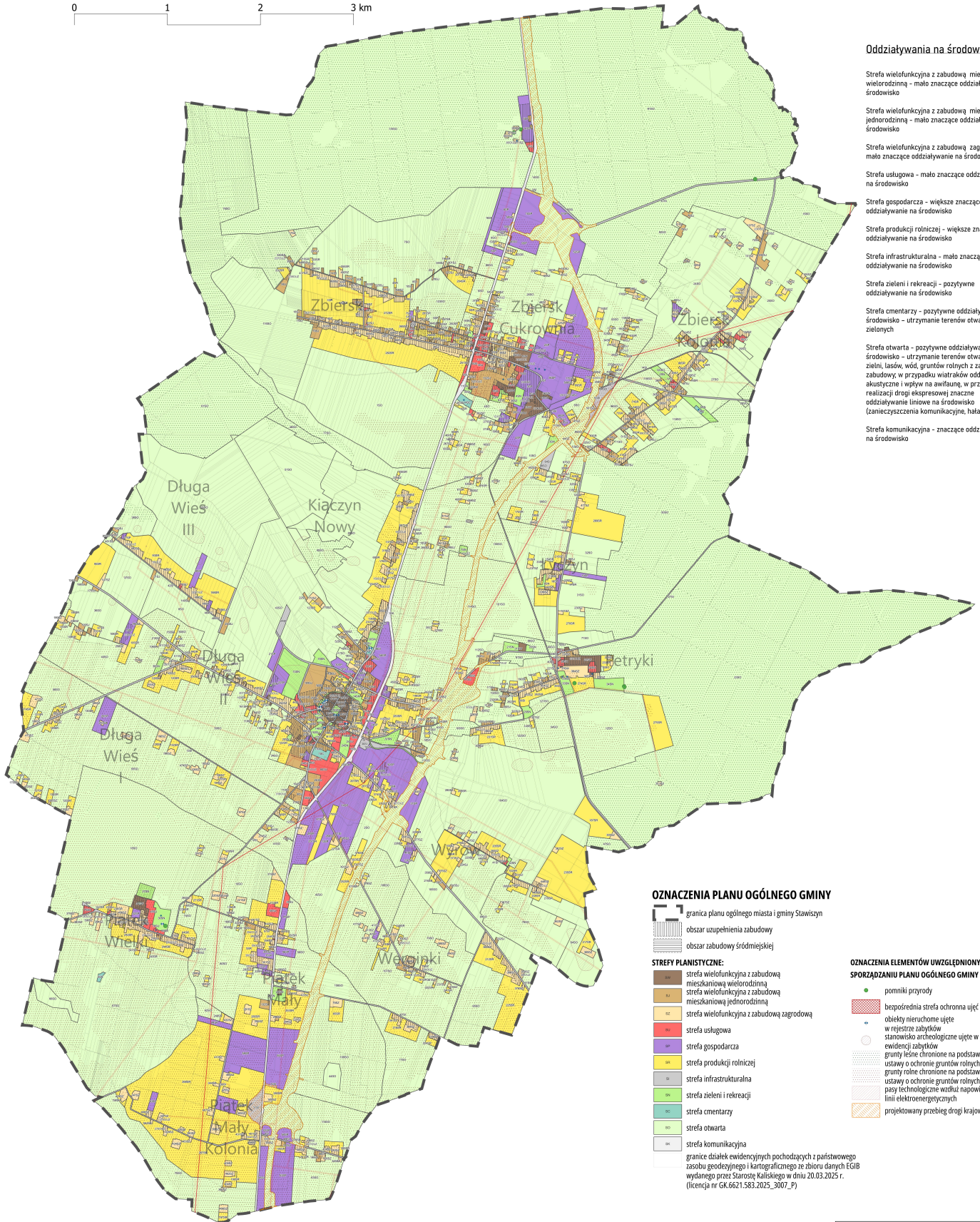




# PROGNOZA ODDZIAŁYWANIA NA ŚRODOWISKO USTALEŃ PLANU OGÓLNEGO GMINY I MIASTA STAWISZYN



0 1 2 3 km



### Oddziaływania na środowisko:

- Strefa wielofunkcyjna z zabudową mieszkaniową wielorodzinną - mało znaczące oddziaływanie na środowisko
- Strefa wielofunkcyjna z zabudową mieszkaniową jednorodziną - mało znaczące oddziaływanie na środowisko
- Strefa wielofunkcyjna z zabudową zagrodową - mało znaczące oddziaływanie na środowisko
- Strefa usługowa - mało znaczące oddziaływanie na środowisko
- Strefa gospodarcza - większe znaczące oddziaływanie na środowisko
- Strefa produkcji rolniczej - większe znaczące oddziaływanie na środowisko
- Strefa infrastrukturalna - mało znaczące oddziaływanie na środowisko
- Strefa zieleni i rekreacji - pozytywne oddziaływanie na środowisko
- Strefa cmentarzy - pozytywne oddziaływanie na środowisko - utrzymanie terenów otwartych i zielonych
- Strefa otwarta - pozytywne oddziaływanie na środowisko - utrzymanie terenów otwartych, zieleni, lasów, wód, gruntów rolnych z zakazem zabudowy; w przypadku wiatraków oddziaływanie akustyczne i wpływ na awifaunę, w przypadku realizacji drogi ekspresowej znaczące oddziaływanie liniowe na środowisko (zanieczyszczenia komunikacyjne, hałas)
- Strefa komunikacyjna - znaczące oddziaływanie na środowisko

### OZNACZENIA PLANU OGÓLNEGO GMINY

- graniczna linia planu ogólnego miasta i gminy Stawiszyn
- obszar uzupełnienia zabudowy
- obszar zabudowy śródmiejskiej

#### STREFY PLANISTYCZNE:

- strefa wielofunkcyjna z zabudową mieszkaniową wielorodzinną
- strefa wielofunkcyjna z zabudową mieszkaniową jednorodziną
- strefa wielofunkcyjna z zabudową zagrodową
- strefa usługowa
- strefa gospodarcza
- strefa produkcji rolniczej
- strefa infrastrukturalna
- strefa zieleni i rekreacji
- strefa cmentarzy
- strefa otwarta
- strefa komunikacyjna

graniczne działy ewidencyjne pochodzących z państwowego zasobu geodezyjnego i kartograficznego ze zbioru danych EGiB wydanych przez Starostę Kaliszkiego w dniu 20.03.2025 r. (licencja nr GK.6621.583.2025\_3007\_P)

### OZNACZENIA ELEMENTÓW UWZGLĘDNIONYCH PRZY SPORZĄDZANIU PLANU OGÓLNEGO GMINY

- pomniki przyrody
- bezpośrednia strefa ochronna ujęć wód
- obiekty nieruchome ujęte w rejestrze zabytków stanowisko archeologiczne ujęte w gminnej ewidencji zabytków
- grunty leśne chronione na podstawie ustawy o ochronie gruntów rolnych i leśnych
- grunty rolne chronione na podstawie ustawy o ochronie gruntów rolnych i leśnych
- pasy technologiczne wzdłuż napowietrznych linii elektroenergetycznych
- projektowany przebieg drogi krajowej DK25

0 0,75 1,5 km